

Hyperdrain

scaricatori di condensa

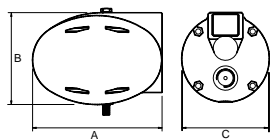
SCARICATORI A GALLEGGIANTE ESTERNI CON NIPPLO DI BILANCIAMENTO PRESSIONE

Modello	Materiali			Portata aria		Attacchi		Pr. max barg	Dimensioni (mm)			Peso kg
	corpo	gallegg.	leve	m ³ /min	m ³ /h	IN	OUT		A	B	C	
HDF120 (-A)	alluminio	plastica	plastica	90	5.400	1/2"		16	156	111	108	0,9
HDF180 (-A)	alluminio	plastica	plastica	100	6.000	1"		16	156	111	108	0,9
HDF220 (-A)	alluminio	plastica	plastica	250	15.000	1"		16	266	111	108	1,9
HDF510 (-A)	acciaio	INOX	ottone	100	6.000	1"		51	233	186	158	11

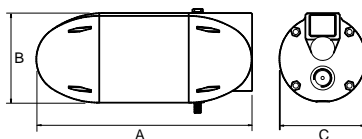
Tutti i modelli sono disponibili con nipplo di compensazione e i seguenti modelli: HDF120, HDF180, HDF220, HDF510 sono disponibili anche nella versione con attacco NPT.

Le prestazioni indicate si riferiscono alle seguenti condizioni di funzionamento: temperatura dell'aria compressa a 35°C, temperatura ambiente a 25°C, 65% di umidità relativa, punto di rugiada +3°C (calcoli con essiccatore frigorifero), pressione di esercizio a 7 barg. Per applicazioni con filtri si moltiplichi per 6 il flusso dell'aria senza essiccatore.

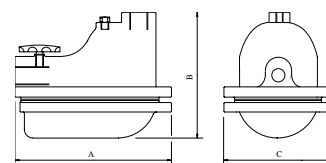
HDF120-180



HDF220

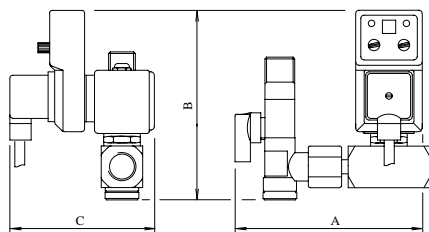


HDF510

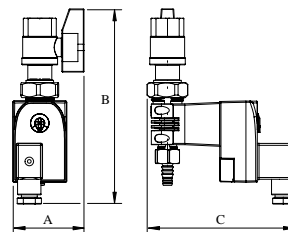


SCARICATORI TEMPORIZZATI

Modello	Materiali	Portata aria		Attacchi		Pr max barg	Alimentazione elettrica (V/Hz)	Dimensioni (mm)			Peso kg
		m ³ /min	m ³ /h	In	out			A	B	C	
HTD115	plastica / inox	3	180	1/2"	tubo da 8mm	16	115 / 50	57,80	156,70	116,70	0,18
HTD230	plastica / inox	3	180	1/2"	tubo da 8mm	16	230 / 50	57,80	156,70	116,70	0,18
CDV/24V	plastica / ottone	150	9.000	1/2"	3/8"	16	24 / 50-60	90	110	90	0,7
CDV/115V	plastica / ottone	150	9.000	1/2"	3/8"	16	115 / 50-60	90	110	90	0,7
CDV/230V	plastica / ottone	150	9.000	1/2"	3/8"	16	230 / 50-60	90	110	90	0,7
CDV/50barg	plastica / ottone	150	9.000	1/2"	1/8"	50	230 / 50-60	90	110	90	0,7



CDV



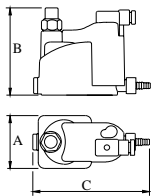
HTD

SCARICATORI ELETTRONICI A SENSORE DI LIVELLO

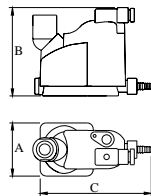
Modello	Materiali	Portata aria		Attacchi		Pr. max barg	Alimentazione Elettrica (V/Hz)	Dimensioni (mm)			Peso kg
		m ³ /min	m ³ /h	IN	OUT			A	B	C	
HDE10X	poliammide/alluminio	12*	720*	1 x G 1/2	G 3/8	16	115-230 / 50-60	67	110	146	0,5
HDE20X	poliammide/alluminio	4	240	2 x G 1/2	G 3/8	16	115-230 / 50-60	67	101	139	0,6
HDE30X	poliammide/alluminio	7	420	2 x G 1/2	G 3/8	16	115-230 / 50-60	67	122	164	1,0
HDE40X	poliammide/alluminio	30	1.800	2 x G 1/2	G 3/8	16	115-230 / 50-60	67	137	164	1,1
HDE50X	poliammide/alluminio	100	6.000	2 x G 1/2	G 3/8	16	115-230 / 50-60	67	197	164	1,5

*le prestazioni si riferiscono all'applicazione dopo il filtro

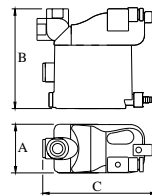
Le prestazioni si riferiscono ad una temperatura dell'aria compressa di 35°C, temperatura ambiente 25°C, 65% U.R., pressione di esercizio 7 barg. Le portate d'aria si riferiscono all'installazione dopo il refrigerante (essendo questo il peggiore dei casi). Se lo scaricatore viene installato dopo l'essiccatore frigorifero, moltiplicare la portata dello scaricatore per 3, se viene installato dopo il filtro, moltiplicare la portata dello scaricatore per 6. I dati riportati per essiccatore frigorifero e filtro presuppongono un'adeguata rimozione della condensa da parte del compressore d'aria.



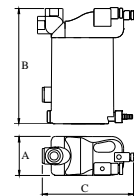
HDE10X



HDE20X



HDE30-40X



HDE50X

I dati contenuti in questa pubblicazione sono indicativi. Il costruttore si riserva di cambiarli in qualsiasi momento senza preavviso.