

Hyperfree

Modello	Potenza di raffredd. kW ¹	Portata d'acqua m ³ /h	Perdite di carico acqua ² kPa	Ventilatori n x Ø mm	Potenza assorbita ventilat. (ciascuno) kW	Pressione sonora dB(A) ³	Attacchi in/out	Dimensioni (mm)				Peso kg
								A	B	C	D	
Configurazione standard (orizzontale/verticale)												
HDC040	39,5	6,8	39,3	2 x 500	0,78	47	1 ¼"	830	950	2042	530	97
HDC060	59,1	10,2	37,3	3 x 500	0,78	49	1 ½"	830	950	2942	530	134
HDC080	80,7	13,9	80,8	3 x 500	0,78	49	2"	830	950	2942	530	165
HDC110	107,9	18,6	74,8	4 x 500	0,78	50	2"	830	950	3842	530	223
HDC140	137,6	23,7	17,3	2 x 630	2,6	59	2"	1255	1220	3235	850	380
HDC165	164,1	28,2	44,5	3 x 630	2,6	61	2"	1255	1220	4635	850	480
HDC190	192,1	33,0	39,7	3 x 630	2,6	61	2"	1255	1220	4635	850	525
HDC210	206,9	35,6	30,4	3 x 630	2,6	61	2 ½"	1255	1220	4635	850	570
HDC250	247,4	42,5	44,4	2 x 910	3,6	58	2 ½"	1494	1290	4635	850	580
HDC345	344,5	59,2	8,3	3 x 910	3,6	60	3"	1494	1290	6735	850	795
HDC440	438,1	75,3	48,7	4 x 910	3,6	60	2 x 3"	2290	1290	4650	790	940
HDC510	506,6	87,1	72,8	6 x 910	3,6	62	2 x 4"	2290	1290	6750	790	980
HDC580	579,7	99,7	9,7	6 x 910	3,6	62	2 x 4"	2290	1290	6750	790	1073
HDC660	655,1	112,7	71,2	6 x 910	3,6	62	2 x 4"	2290	1290	6750	790	1159
HDC710	714,4	122,9	18,6	8 x 910	3,6	63	2 x 4"	2290	1290	8850	790	1318

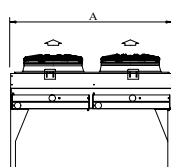
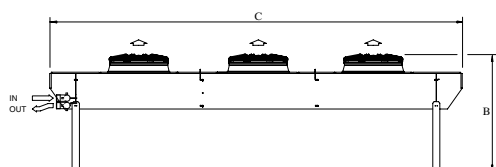
Configurazione a "V"

HDCV490	468,1	83,6	30,5	6 x 910	2,0	58	2 x DN80	2230	2210	4250	N.A	1323
HDCV540	535,5	92,1	34,2	6 x 910	3,6	64	2 x DN80	2230	2210	4250	N.A	1167
HDCV620	622,6	107,1	34,0	8 x 910	3,6	64	2 x DN80	2230	2210	4250	N.A	1347
HDCV720	717,1	123,3	42,0	8 x 910	3,6	65	2 x DN100	2230	2210	5560	N.A	1628
HDCV820	823,2	141,6	32,0	10 x 910	3,6	65	2 x DN100	2230	2210	5560	N.A	1826

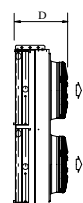
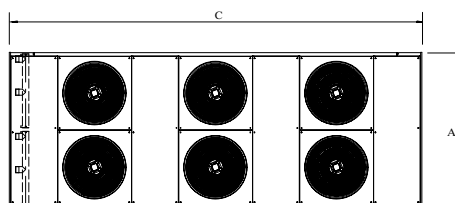
1) dati relativi ad un funzionamento alle seguenti condizioni: temperatura entrata/ uscita = 40°/35°C, temperatura ambiente 25°C, glicole 0%.

2) perdite di carico riferite alla configurazione di massima efficienza di scambio; a richiesta possono essere diminuite.

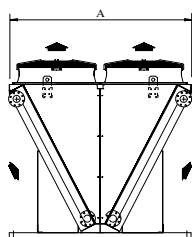
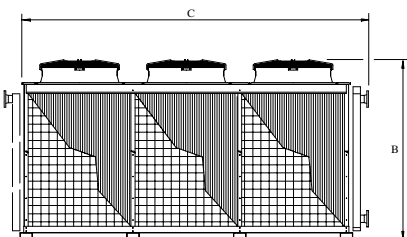
3) il livello di pressione sonora indicato è la media ponderata dei valori misurati a 10 m su superficie a parallelepipedo che delimita un piano riflettente.
Alimentazione: 400/3/50Hz per tutti i modelli.



HDC (configurazione orizzontale)
HDC040-345 (1 fila di ventilatori)
HDC440-710 (2 file di ventilatori)



HDC (configurazione verticale)
HDC040-345 (1 fila di ventilatori)
HDC440-710 (2 file di ventilatori)



HDCV (configurazione a "V")